

Επόμενη ημέρα

Υποστήριξη και Παρακολούθηση
Κυβερνητικού Έργου

10 Ιουλίου 2019



Περιεχόμενα

1

Βασικές αρχές και φιλοσοφία διακυβέρνησης

2

Λειτουργία Υποστήριξης και Παρακολούθησης Κυβερνητικού Έργου

3

Βασικά μεγέθη Κυβερνητικού Προγράμματος



1

Βασικές αρχές και φιλοσοφία διακυβέρνησης



Νέα φιλοσοφία διακυβέρνησης

Συνεχής επικοινωνία με τους Υπουργούς και Γ.Γ. για την υποστήριξη και τον συντονισμό των ενεργειών τους και την επίτευξη των στόχων του κυβερνητικού προγράμματος, μέσω ενιαίου μηχανισμού παρακολούθησης

Αξιολόγηση της αποτελεσματικότητας της κυβέρνησης ως προς τους στόχους και τα αναμενόμενα αποτελέσματα

Χρήση δεικτών αποτελεσματικότητας και απτών αποτελεσμάτων στην κοινωνία και την οικονομία μέσω διεθνών μοντέλων.

Επικοινωνία του έργου της Κυβέρνησης και απόλυτη διαφάνεια καθόλη τη διάρκεια του πλάνου υλοποίησής του



Κανόνες λειτουργίας επιτελικού σχήματος διακυβέρνησης

Κατάρτιση ετήσιου σχεδίου κυβερνητικής πολιτικής από κάθε Υπουργείο σε συνάρτηση με τον προϋπολογισμό.

Νομοθετικός και κανονιστικός προγραμματισμός έτους καθώς και ετήσιος προγραμματισμός προσλήψεων

Ετήσια απολογιστική έκθεση νομοθετικής παραγωγής

Σύνταξη νομοσχεδίων, κατόπιν εισήγησης αρμόδιων Υπουργείων, **στη Γ.Γ. Νομοθετικών & Κοινοβουλευτικών Θεμάτων**

Εκ των υστέρων ανάλυση επίπτωσης πολιτικών μετά την εφαρμογή τους



Αποφυγή σύγκρουσης συμφερόντων

Δραστικός περιορισμός στον αριθμό μετακλητών υπαλλήλων/συμβούλων

Απαγόρευση πρόσληψης συγγενών πρώτου και δεύτερου βαθμού για τα μέλη της Κυβέρνησης και τους Υφυπουργούς

Απαγόρευση άσκησης οποιασδήποτε επαγγελματικής και επιχειρηματικής δραστηριότητας για όλο το Κυβερνητικό σχήμα συμπεριλαμβανομένων και των Γενικών και Ειδικών Γραμματέων

Απαγόρευση σύναψης οποιασδήποτε σύμβασης με το Δημόσιο για όλο το Κυβερνητικό σχήμα συμπεριλαμβανομένων και των Γενικών και Ειδικών Γραμματέων καθώς και για τους συζύγους και τα προστατευόμενα τέκνα τους

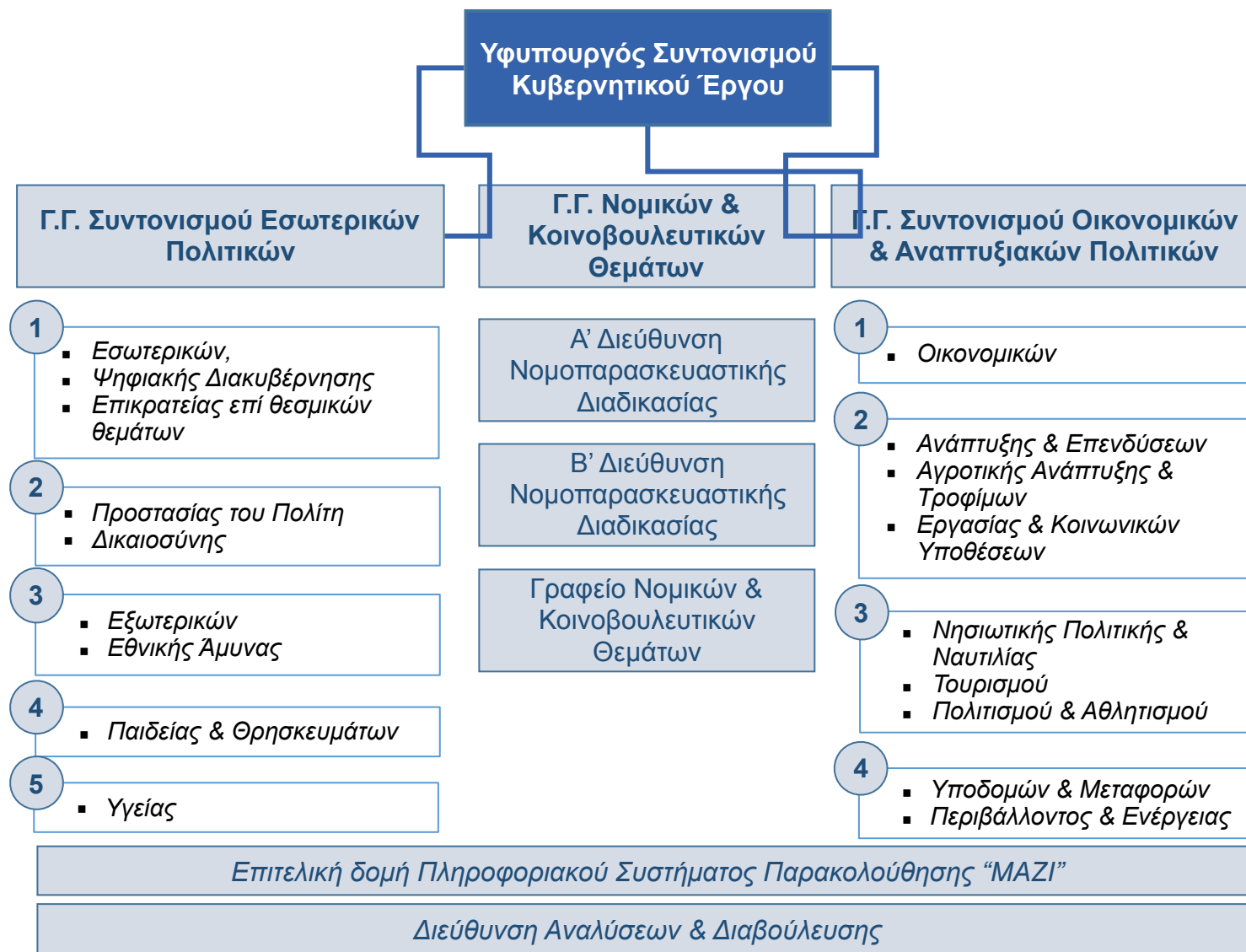


Προεδρία της Κυβέρνησης

Η Προεδρία της Κυβέρνησης έχει ως σκοπό:

- ✓ Την υποστήριξη του έργου των Υπουργείων
- ✓ Τον συντονισμό και παρακολούθηση του Κυβερνητικού Έργου
- ✓ Την υποστήριξη στο νομοπαρασκευαστικό έργο

Ο συντονισμός των Υπουργείων ομαδοποιείται σε ομοιογενείς δράσεις.



2

Λειτουργία Υποστήριξης και Παρακολούθησης του Κυβερνητικού έργου



Σκοπός της Λειτουργίας Υποστήριξης και Παρακολούθησης Κυβερνητικού Έργου

Δημιουργείται από την πρώτη μέρα διακυβέρνησης **Μηχανισμός Υποστήριξης και Παρακολούθησης του Κυβερνητικού Έργου** με σκοπό..

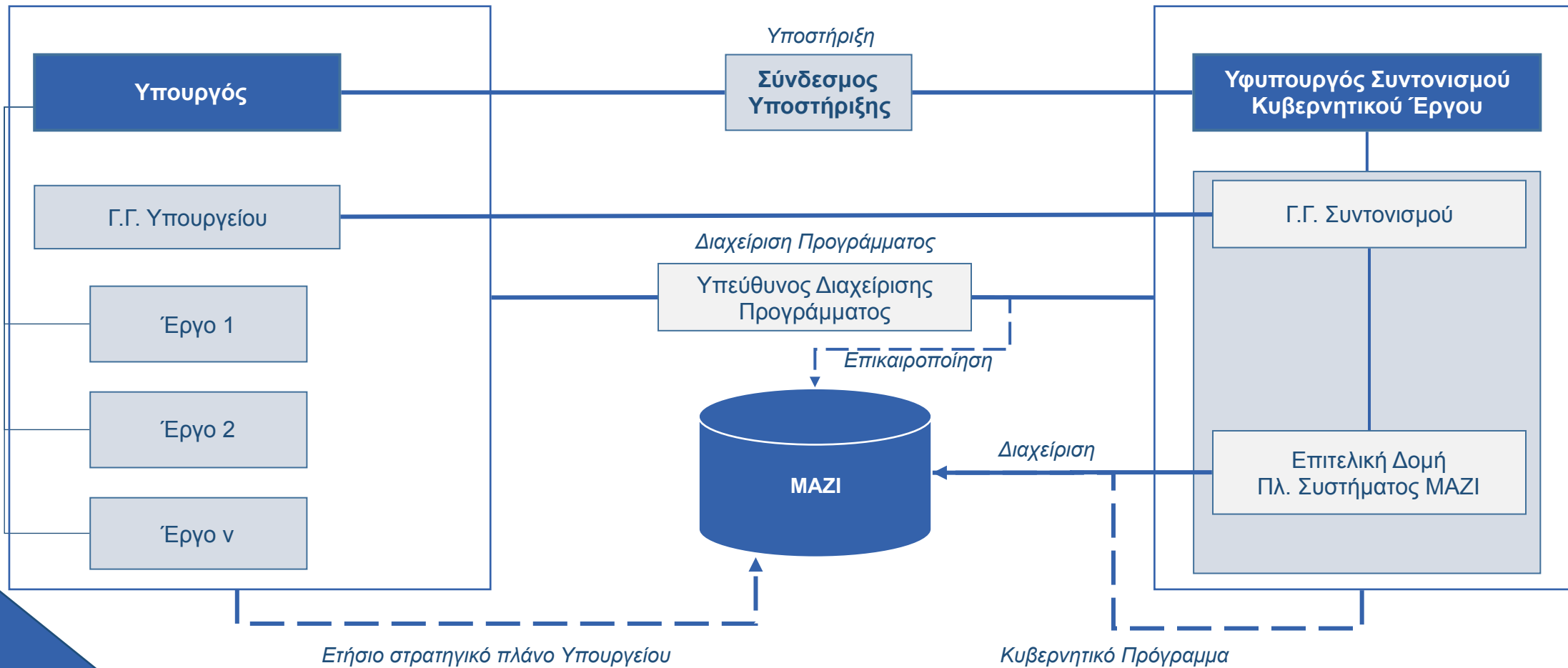
*...τη συστηματική υποστήριξη και παρακολούθηση του έργου των Υπουργείων και την έγκαιρη παρέμβαση για την εξασφάλιση της επιτυχούς εφαρμογής
ΤΟΥ*

Κύρια δομικά στοιχεία

- ▲ Αναλυτικό πρόγραμμα με σαφείς στόχους, δράσεις και έργα
- ▲ Κεντρική δομή υποστήριξης, παρακολούθησης και συντονισμού υπό την Προεδρία της Κυβέρνησης
- ▲ Σύνδεσμος της Προεδρίας της Κυβέρνησης ανά Υπουργείο για την υποστήριξη του κυβερνητικού έργου
- ▲ Υπεύθυνος Διαχείρισης Προγράμματος ανά Υπουργείο για την εξασφάλιση της ροής πληροφόρησης μεταξύ Υπουργείων και Μηχανισμού Υποστήριξης
- ▲ Κεντρικό Πληροφοριακό Σύστημα Παρακολούθησης (ΜΑΖΙ)
- ▲ Διαδικασία επικαιροποίησης σε ετήσια βάση από κάθε Υπουργείο (το τελευταίο τρίμηνο κάθε έτους)



Μοντέλο λειτουργίας Μηχανισμού Υποστήριξης και Παρακολούθησης Κυβερνητικού Έργου



Πληροφοριακό Σύστημα MAZI

MAZI

- Το MAZI αποτελεί το **νέο κεντρικό πληροφοριακό σύστημα για το συντονισμό του Κυβερνητικού Προγράμματος**
- **Τροφοδοτείται με όλα τα έργα / ενέργειες** που συνθέτουν το Κυβερνητικό Πρόγραμμα σε σχέση με τους αντίστοιχους στόχους και δράσεις
- Προσδιορίζει **τα κατά περίπτωση συναρμόδια Υπουργεία**, καθώς και τους συναρμόδιους φορείς
- Ελέγχει τον **προγραμματισμό κάθε δράσης** με βάση τον προγραμματισμένο χρονοδιάγραμμα
- Περιλαμβάνει **τις εκθέσεις προόδου** για την πορεία κάθε Προγράμματος
- Υποστηρίζει την επικαιροποίηση του προγράμματος με **προσθήκη νέων έργων** κατά την διάρκεια της 4ετίας

The image displays several screenshots of the MAZI system interface. The top screenshot shows a data table with columns for ID, Name, Status, and other details. The middle screenshot shows a navigation menu with options like 'Ανάλυση', 'Ομαδώντα', and 'Προγραμματισμένη'. The bottom screenshot shows a pie chart titled 'ΣΥΝΟΛΟ ΕΡΓΩΝ' and a list of actions with checkboxes.

ID	Όνομα Έργου / Ενέργειας	Κατάσταση	Υπουργείο	Φορέας	Προβλ. Ημερομηνία
01	Εργασία 1	Πληρωμένη	Εξωτερικά	ΕΠΙΧΕΙΡΗΣΙΑΚΟ ΠΡΟΓΡΑΜΜΑ	2014
02	Εργασία 2	Πληρωμένη	Εξωτερικά	ΕΠΙΧΕΙΡΗΣΙΑΚΟ ΠΡΟΓΡΑΜΜΑ	2014
03	Εργασία 3	Πληρωμένη	Εξωτερικά	ΕΠΙΧΕΙΡΗΣΙΑΚΟ ΠΡΟΓΡΑΜΜΑ	2014
04	Εργασία 4	Πληρωμένη	Εξωτερικά	ΕΠΙΧΕΙΡΗΣΙΑΚΟ ΠΡΟΓΡΑΜΜΑ	2014
05	Εργασία 5	Πληρωμένη	Εξωτερικά	ΕΠΙΧΕΙΡΗΣΙΑΚΟ ΠΡΟΓΡΑΜΜΑ	2014
06	Εργασία 6	Πληρωμένη	Εξωτερικά	ΕΠΙΧΕΙΡΗΣΙΑΚΟ ΠΡΟΓΡΑΜΜΑ	2014

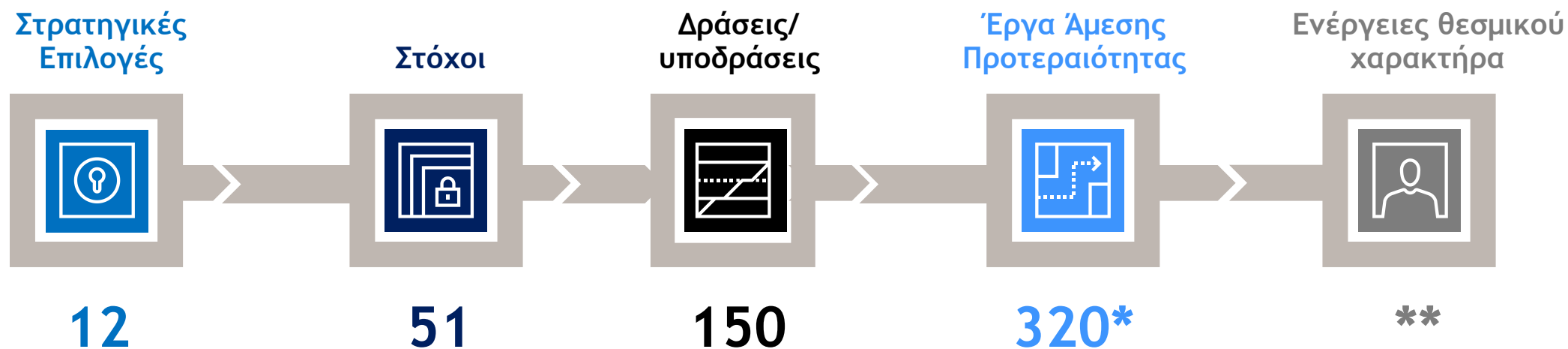


3

Βασικά Μεγέθη Κυβερνητικού Προγράμματος



Βασικά μεγέθη Κυβερνητικού Προγράμματος



(*) Τα έργα του Κυβερνητικού Προγράμματος θα συμπληρωθούν και με τις σημερινές δεσμεύσεις και υποχρεώσεις που έχει κάθε Υπουργείο

(**) Η πλήρης ανάπτυξη των ενεργειών ανά έργο θα γίνει από την ομάδα κάθε υπουργείου με την ευθύνη του ΓΓ του Υπουργείου

